

APOLO



Los productos APOLO son fabricados con **PINTURA TERMOFUSIONADA EPOXICA.**
Requisito exigido para todos los acueductos del mundo.



Made in Colombia

HIDRANTE MEGA TIPO TÚNEL

Ref.	Diám. Nominal Pulg.	mm	Extremo	Peso Kg
E74104	4"	100	Brida ANSI/ISO	90
E33163	6"	150	Brida ANSI/ISO	120

DIMENSIONES PRINCIPALES (cm)

DIAM.	A	B	C
4"	52	60	12,5
6"	52	60	13

Disponibles otros diámetros y dimensiones de cuerpo inferior. Consultar con fábrica.

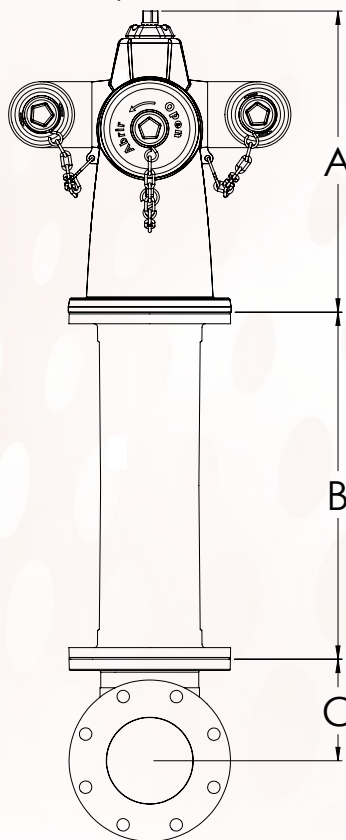
Hidrante MEGA Tipo Túnel

Norma AWWA C503 Barril Húmedo

Los Hidrantes APOLO MEGA son fabricados con las más altas especificaciones bajo el proceso de última tecnología de fundición por espuma perdida (Lost Foam), permitiendo una gran versatilidad para adaptarse a aplicaciones especiales, buscando satisfacer aquellos requerimientos donde un hidrante estándar no puede ser instalado. En este caso, el hidrante APOLO MEGA Tipo Túnel es instalado donde, por las condiciones del área, las bocas laterales tienen que estar orientadas hacia el frente para facilitar la conexión a las mangueras.

Normas y Características Generales:

- Material: Hierro Dúctil según ASTM A536
- Recubrimiento: Epóxico según AWWA C550
- Pruebas Hidrostáticas: AWWA C503
- Compuerta: ASTM 429D
- Vástago y Tornillos: Acero Inoxidable.
- Presión de Trabajo: 250 PSI
- Disponible cabezote solo.
- Disponible en Barril Seco según AWWA C502



Extremo Bridado (ANSI/ISO)

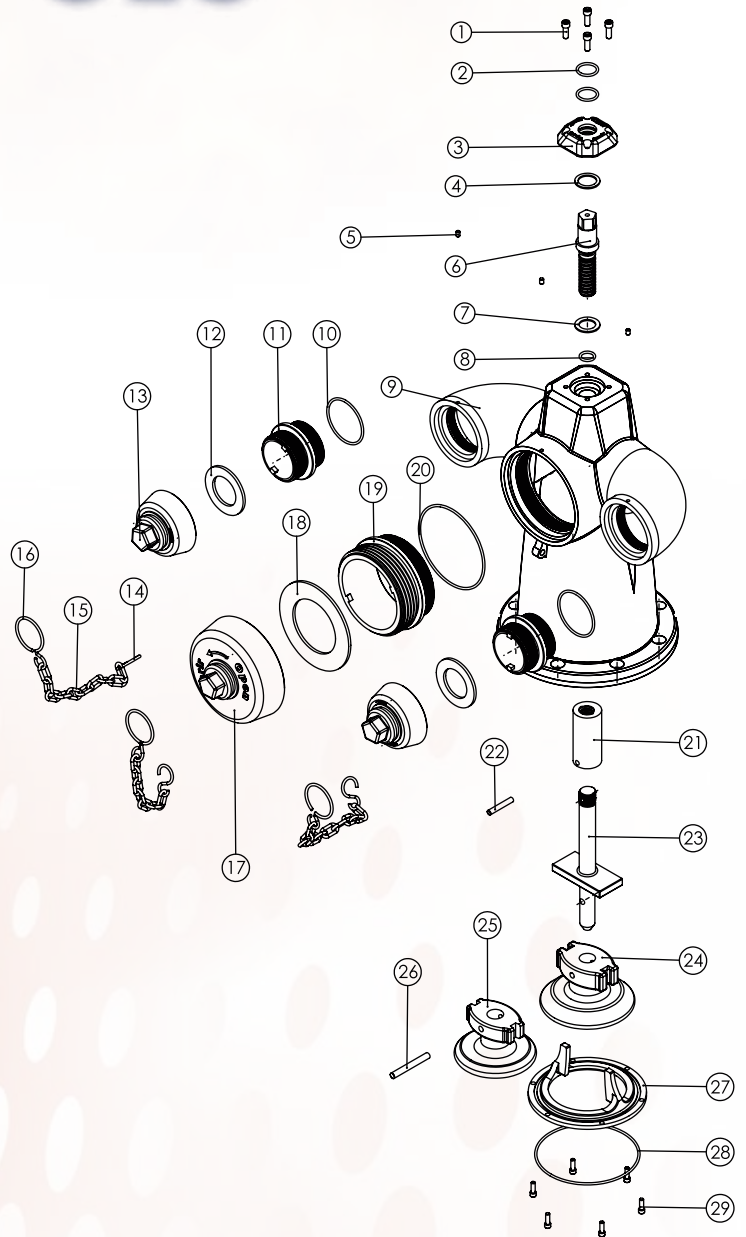
Disponible también con otros extremos:
Junta rápida para PVC.
Liso para PVC.
Garra de Tigre.
Garra de Tigre para PE.

Hidrante MEGA Tipo Túnel

APOLO

HIDRANTE MEGA TIPO TÚNEL

NRO.	NOMBRE DE LA PIEZA	MATERIAL	CANT.
1	Tornillo Socket 5/16 x 3/4	Inox S 240	4
2	O-Ring 276	Nitrilo	2
3	Tapa Superior	Hierro Dúctil ASTM A 536	1
4	Arandela de Fricción Sup.	UHMWPE	1
5	Tornillo Socket 1/4 x 3/4	Inox S 240	3
6	Vástago	Inox S 240	1
7	Arandela de fricción Inf.	UHMWPE	1
8	O-ring 327	Nitrilo	1
9	Cuerpo Hidrante	Hierro Dúctil ASTM A536	1
10	O-ring 259	Nitrilo	2
11	Unión Hidrante 2 1/2	Latón	2
12	Empaque Tapón 2 1/2"	Nitrilo	2
13	Tapón de 2 1/2	Hierro Dúctil ASTM A536	2
14	Argolla Hidrante	Acero 1070 cramdo	2
15	Cadena de 3/8	Acero 1070 cramdo	3
16	Argolla Tapón	Acero 1070 cramdo	3
17	Tapón de 4 1/2	Hierro Dúctil ASTM A536	1
18	Empaque tapón 4 1/2	Nitrilo	1
19	Unión Hidrante 4 1/2	Latón	1
20	O - Ring 233	Nitrilo	1
21	Tuerca vástago	Latón	1
22	Pin de 5/16	Acero Inoxidable	1
23	Conector	Inox S 240	1
24	Compuerta Revestimiento	EPDM	1
25	Compuerta Núcleo	Hierro Dúctil ASTM A536	1
26	Pin de 3/8	Acero Inoxidable	1
27	Anillo de Sello	Hierro Dúctil ASTM A536	1
28	O-ring 350	Nitrilo	1
29	Tornillo Socket de 1/2 x 3/4	Inox S 240	6



Instalación actual Túnel de Sumapaz en la vía Bogotá-Girardot

Versión #1 Abril 2018

APOLO

MEDELLÍN
 Fábrica: Cra. 42 No. 29 A- 49, Itagüí, Antioquia
 Teléfono: (4) 303 11 66

BOGOTÁ
 Cra. 27 No. 17-74, Paloquemao
 Teléfono: (1) 360 70 53

CALI
 Cra. 28 No. 9-39 Local 01 Tel. (2) 308 71 08

BARRANQUILLA
 Cel: 318-481 37 31 / 310-632 76 19

Montería
 Cel: 317-403 03 14

BUCARAMANGA
 Cel: 317-664 54 10

PEREIRA
 Cel: 318-351 35 28